



COMIENZO EL 23 DE ENERO DE 2024

Curso de Formación especializada que tiene el objetivo de proporcionar a los técnicos toda la información necesaria para comprender las actuales bases de digitalización que se están aplicando en el sector de la construcción.

El alumno podrá adquirir las competencias para revisar y gestionar toda la información que contienen los diferentes modelos BIM y GIS. También conocerá los diferentes procesos asociados de gestión documental, los actuales estándares y normativas de trabajo. En definitiva, podrá conocer de primera mano todos los aspectos que conforman las necesidades y directrices que se deben de utilizar en un proyecto BIM ya sea de Edificación, Industria o Infraestructuras.

DESTINATARIOS

Titulados Universitarios y Profesionales del sector agroindustrial, infraestructuras y de desarrollo rural, tanto si acaban de incorporarse al mundo laboral o necesitan adquirir estos conocimientos para aplicar en sus actuales funciones.

CONTENIDO

El curso está dividido en 3 bloques y temas en los que se abordan todos los aspectos:

Bloque 1 - Introducción a la Metodología BIM y Marco actual de referencia

- Tema 1. Introducción al BIM
- Tema 2. Introducción al GIS
- Tema 3. Introducción a los Formatos
- Tema 4. Normativa y Estándares
- Tema 5. Plan de Ejecución BIM
- Tema 6. Roles BIM
- Tema 7. Plan BIM España.
- Tema 8. Seguridad de la Información.

Bloque 2 - Procedimientos de Gestión de Información y práctica aplicable

- Tema 1. Generación de información en modelos BIM
- Tema 2. Coordinación
- Tema 3. Revisión Digital

- Tema 4. Colaboración
- Tema 5. Mediciones y Presupuestos
- Tema 6. Procesos Colaborativos
- Tema 7. Planos

Bloque 3 – GIS y BIM

- Tema 1. Conceptos Básicos de GIS
- Tema 2. Trabajo de Datos Vectoriales
- Tema 3. Trabajo de Datos Ráster
- Tema 4. Composición de Mapas
- Tema 5. Funciones avanzadas
- Tema 6. Extraer y analizar información BIM – GIS
- Tema 7. Utilización de la Inteligencia Artificial en contextos BIM y GIS



METODOLOGÍA

Formato Online a través de la plataforma formacionagronomos.es y con apoyo de los tutores responsables de cada tema para solventar todas las dudas en los foros técnicos habilitados.

El acceso al aula virtual, así como la documentación complementaria (recursos, normativas, ejemplos, ...), estará a disposición del alumno durante el curso y podrá consultarlas durante su realización

Se celebrará una jornada inicial de presentación en Streaming y diferentes sesiones en directo a lo largo del curso para que los alumnos de primera mano puedan interactuar con los profesores y plantear sus dudas de una forma más directa.

Cada uno de los temas que conforman el curso contiene un cuestionario que el alumno deberá realizar.

Se incluye la realización de unas prácticas con soporte de tutorías centradas en la redacción de un Plan de Ejecución BIM adaptadas en el marco de un proceso de licitación pública.

Para obtener el certificado de aprovechamiento, será necesario realizar las prácticas y contestar a todos los cuestionarios.

El curso tiene una duración de 3 meses y una carga lectiva de dedicación de unas 90 horas aproximadamente. Los diferentes temas se irán publicando durante el avance del curso con el siguiente calendario de activación:

Bloque 1: Introducción a la metodología BIM y Marco actual de Referencia

Tema 1, 2, 3, 4, 5, 6, 7 y 8 - Activación el 23 de Enero de 2024

Sesión formativa inicial de presentación: 23 de Enero de 2024

Bloque 2: Procedimientos de Gestión de la Información y Práctica Aplicable

Temas 1, 2, 3, 4, 5, 6, 7, Activación el 13 de febrero de 2024

Sesión de Flujos de Trabajo en Proyectos de infraestructura, 13 de febrero de 2024

Sesión de Flujos de Trabajo en Proyectos de Edificación BIM, 20 de febrero de 2024

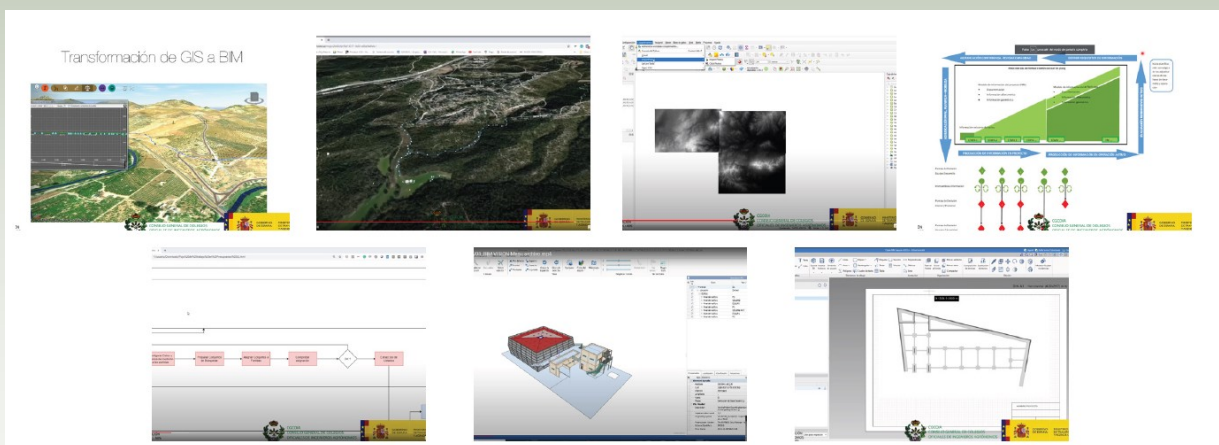
Sesión de Presentación de las prácticas, martes 27 de febrero de 2024

Bloque 3: GIS y BIM

Temas 1, 2, 3, 4, 5, 6 y 7 Activación el 12 de marzo de 2024

Sesión de Tutoría de Prácticas, 2 de abril de 2024

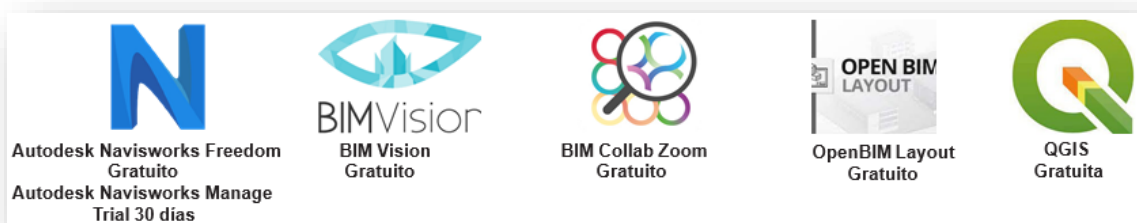
Sesión Final de Atención de Dudas, 9 de abril de 2024



HERRAMIENTAS INFORMÁTICAS

En el bloque 2, y 3 con un enfoque totalmente práctico los profesores mostrarán procedimientos en diferentes herramientas de gestión y de desarrollo metodológico para el alumno, de esta forma se podrá reproducir los mismos pasos y experimentar de primera mano todo el potencial que ofrece la metodología BIM a los agentes del sector.

En los diferentes temas correspondientes se mostrarán las herramientas de coordinación y gestión BIM - GIS más relevantes, siendo las siguientes:



Se recomienda disponer de ordenadores con el Sistema Operativo Windows 10 y con al menos 8 GB de RAM.



PROFESORES

Agustí Jardí Margalef: Ingeniero Agrónomo, Socio Fundador y Director Área Consultoría y Formación de Apogea

Javier Calvo Liste: Ingeniero Agrónomo, Socio Director Gerente de Miller & Co Ibérica

Ana Gutiérrez Sánchez: Técnico Superior de Topografía y Responsable de Procesos BIM en Apogea

INSCRIPCIONES Y COSTE

La formación de inscripciones se realizará a través de la plataforma (link) hasta el 22 de enero.

El coste de la matrícula es Gratuito para los Colegiados, teniendo en cuenta que se trata de un curso íntegramente subvencionado por el Ministerio de Transportes, Movilidad y Agenda Urbana, al amparo de lo establecido por Orden TMA/94/2021, sobre concesiones públicas para la formación en metodología BIM aplicada a la contratación Pública (BOE de 24 de junio de 2022).

Se realizará una jornada previa informativa de libre acceso para todos los interesados el próximo martes 16 de enero de 2024 a las 18:00 en donde se explicará el contenido y la didáctica de la información.

Si deseas inscribirte en esta jornada sigue los pasos de inscripción en el siguiente (Link)